



A | Umgebungsbedingungen  
 ✚ Expositionen  
 ✚ Ergonomie

B | Aufgaben und Abläufe  
 ✚ Vielseitigkeit  
 ✚ Vollständigkeit  
 ✚ Gestaltungsspielraum

C | Arbeitsanforderungen  
 ✚ Quantitative Arbeitsanforderungen  
 ✚ Qualitative Arbeitsanforderungen

# Arbeitsplatzanalyse psychischer Belastung mit IMPULS-Test | 2<sup>®</sup>


[www.humanware.at](http://www.humanware.at)

## Inhalte der Präsentation

- Die humanware GmbH ✓
- Rechtliche Anforderungen
- **IMPULS-Test | 2<sup>®</sup> Anwendungspraxis:** Befragung, Auswertung, Maßnahmen ableiten
- **IMPULS-Test | 2<sup>®</sup> Zahlen, Fakten, Daten:** Wissenschaftlichkeit, Datenschutz, Referenzen, ...
- **IMPULS-Test | 2<sup>®</sup> Projektabwicklung:** Befragungsvorbereitung und Gesamtprozess

[www.humanware.at](http://www.humanware.at)





**Humanware GmbH, Wien**

- Seit 1992 Institut für Gesundheit, Sicherheit und Ergonomie, Schwerpunkt Arbeitspsychologie
- Fach-Kooperationen in D und CH
- Arbeits- und Gesundheitspsychologie, Gewerbeberechtigungen im PR- und IT-Bereich
- In mehr als 25 Jahren viele Projekte und Kunden, davon 180 IMPULS-Test | 2®-Projekte

[www.humanware.at](http://www.humanware.at)

Ausgewählte Referenzen



Referenzen nach Branche

Wir haben bei unseren Kunden Befragungen für ca. 50 bis 10.000 Mitarbeiter/innen durchgeführt.

Die Branchenordnung richtet sich nach dem europäischen NACE-Standard (Nomenclature statistique des activités économiques dans la Communauté européenne). Folgende unserer insgesamt über 180 Kund/innen haben der Referenznennung zugestimmt:

- Herstellung von Waren**
- (D) AMAZONEN-Werke H. Dreyer GmbH & Co. KG
  - (D) AstraZeneca GmbH
  - (C) Baxter AG
  - (C) Bramac Dachsysteme International GmbH
  - (D) Brenntag AG
  - (D) Deutsche Shell Holding GmbH
  - (C) Ericsson Austria GmbH
  - (C) Hörmann GmbH
  - (C) Gabriel Chemie GmbH
  - (C) GlaxoSmithkline Pharma GmbH
  - (C) Fiat Group Automobiles Austria GmbH
  - (C) Henkel Central Eastern Europe GmbH
  - (C) Hermann GmbH
  - (D) Momentive Performance Materials GmbH
  - (D) MTU Friedrichshafen GmbH
  - (D) NKT GmbH & Co. KG
  - (C) Philips Austria GmbH
  - (D) Shimadzu Europe GmbH
  - (D) VACLUMSCHMELZE GmbH & Co. KG
  - (C) Voith GmbH
  - (C) Vossloh Kiepe GmbH

- Energieversorgung**
- (C) Austrian Power Grid AG
  - (C) ENERGIEALLIANZ Austria GmbH
  - (C) EVN AG

<https://www.impulstest2.info/referenzen>



[www.humanware.at](http://www.humanware.at)

**Humanware GmbH, Wien**  
 Unsere Websites zum Unternehmen und unseren Verfahren

[www.humanware.at](http://www.humanware.at)



[www.impulstest2.info](http://www.impulstest2.info)



[www.abs-arbeitsbewertungsskala.info](http://www.abs-arbeitsbewertungsskala.info)





Humanware GmbH, Wien

Unsere Kurz-Videos zur Analyse psych. Belastung

Beispiele unserer Fach-Publikationen zur psych. Belastung

[www.humanware.at](http://www.humanware.at)

Psychische Belastung: Die Rolle der Arbeits- und Organisationspsychologie | www.humanware.at | HD | 3:03

Psychische Belastung: 10 Stolpersteine der Gefährdungsbeurteilung | www.humanware.at | HD | 4:08

Psychische Belastung: Qualitätsbewusste Auswahl von Verfahren | www.humanware.at | HD | 3:53

Psychische Belastung: Wirksamkeitskontrolle | www.humanware.at | HD | 1:43

Psychische Belastung: Maßnahmen dokumentieren | www.humanware.at | HD | 1:49

Psychische Belastung: Maßnahmen festlegen | www.humanware.at | HD | 3:39

Psychische Belastung: Beispiele für gute Maßnahmen | www.humanware.at | HD | 3:57

Psychische Belastung: Ermittlung - Beurteilung - Maßnahmen konkret | www.humanware.at | HD | 26.10.2016 2:00

IMPULS-Test|2® Professional



humanware

## Inhalte der Präsentation

- Die humanware GmbH
- Rechtliche Anforderungen ✓
- **IMPULS-Test|2® Anwendungspraxis:** Befragung, Auswertung, Maßnahmen ableiten
- **IMPULS-Test|2® Zahlen, Fakten, Daten:** Wissenschaftlichkeit, Datenschutz, Referenzen, ...
- **IMPULS-Test|2® Projektabwicklung:** Befragungsvorbereitung und Gesamtprozess

[www.humanware.at](http://www.humanware.at)

humanware

## Was ist das gesetzliche Ziel?

Feststellen und Reduzieren von **psychischen Gefährdungen** pro Organisationsbereich/Tätigkeit durch ...

ARBEITSUMGEBUNG (beeinträchtigender Lärm, Licht, Klima, Körperhaltungen und -bewegungen, ...)

ARBEITSAUFGABEN (unklar, einseitig, unvollständig, unbeeinflussbar, kognitiv / körperlich / emotional nicht bewältigbar, ...)

ARBEITSORGANISATION (fehl-belastende Arbeitszeit, Prozesse, Schnittstellen...)

SOZIALE BEZIEHUNGEN (inadäquate Information, Kommunikation, Unterstützung, ...)

**Es wird nicht erhoben, ob Beschäftigte psychische Beschwerden oder Erkrankungen haben!**

[www.humanware.at](http://www.humanware.at)



## Rechliche Anforderungen in Österreich



Arbeitsplatzbewertung psychischer Belastung ist in den §§ 4, 5, 7 ASchG geregelt.

M. Molnar ist Autorin des österr. **Leitfadens für die Arbeitsinspektionen (2011, 2013)**, der als Praxishilfe für die Behörde und Betriebe verfasst wurde.



Dieser **AUVA-Folder** fasst die zentralen Infos zur Arbeitsplatzbewertung psychischer Belastung zusammen (kostenfrei erhältlich bzw. als Download verfügbar).

[www.humanware.at](http://www.humanware.at)



# Rechtliche Anforderungen in Deutschland



Die Gefährdungsbeurteilung psychischer Belastung ist im **ArbSchG** geregelt.

**Die GDA - Deutsche Arbeitsschutzstrategie** (Bund, Länder und Unfallversicherungsträger) verständigten sich auf eine **Leitlinie** für die Aufsichtsbehörden und **Empfehlungen zur Umsetzung** für Unternehmen als Deutscher Standard für die Praxis.

[www.gda-psyche.de](http://www.gda-psyche.de)

[www.humanware.at](http://www.humanware.at)

humanware

## Inhalte der Präsentation

- Die humanware GmbH
- Rechtliche Anforderungen
- **IMPULS-Test|2® Anwendungspraxis:** Befragung, Auswertung, Maßnahmen ableiten ✓
- **IMPULS-Test|2® Zahlen, Fakten, Daten:** Wissenschaftlichkeit, Datenschutz, Referenzen, ...
- **IMPULS-Test|2® Projektabwicklung:** Befragungsvorbereitung und Gesamtprozess

[www.humanware.at](http://www.humanware.at)

humanware

5 Skalen (Themen)	11 Subskalen	25 Items (Fragen) fünfstufig	Subj. Verbess.-Bedarf
Umgebungsbedingungen	Expositionen	Lärm Staub	<b>Pro Skala – subjektiver Verbesserungsbedarf:</b> 0 % (unwichtig) bis 100 % (sehr wichtig)  <b>Pro Item:</b> Freie Kommentare
	Ergonomie	Licht Klima Körperhaltung	
Aufgaben und Abläufe	Vielseitigkeit	Wissen einsetzbar Aufgaben unterschiedlich	
	Vollständigkeit	Ergebnisqualität sichtbar Arbeitsprodukt vollständig Arbeitsschritte bestimmbar	
	Gestaltungsspielraum	Arbeitszuteilung beeinflussbar Selbstständige Planung	
Arbeitsanforderungen	Quantitative Anforderungen	Zeitdruck Arbeitsmenge	
	Qualitative Anforderungen	Arbeit kompliziert Konzentration	
Soziales Umfeld	Kommunikation	Austausch mit KollegInnen Rückmeldungen	
	Rückhalt	Unterstützung KollegInnen Unterstützung Führungskraft Zusammenhalt	
Perspektiven und Beteiligung	Perspektiven	Weiterbildung Aufstiegschancen	
	Beteiligung	Information Ideen berücksichtigt	

Was erhebt der IMPULS-Test | 2®?



## IMPULS-Test | 2®-Befragung

Was erhebt der IMPULS-Test | 2®?

- 25 Fragen (Items) zu 5 Bereichen (Skalen) der Arbeitsbedingungen
  - A) Umgebungsbedingungen
 

	trifft gar nicht zu	trifft wenig zu	trifft mittel-mäßig zu	trifft überwiegend zu	trifft völlig zu
1. An meinem Arbeitsplatz gibt es Risiken bzw. Belastungen durch Lärm.	●	●	●	●	●
2. An meinem Arbeitsplatz gibt es Risiken bzw. Belastungen durch Staub.	●	●	●	●	●
  - Wichtigkeit einer subjektiven Verbesserung pro Bereich
 

Wie wichtig ist Ihnen eine Verbesserung im Bereich Umgebungsbedingungen?

(unwichtig) 0 % 

 100 % (wichtig)
  - Freier Kommentar zu den einzelnen Items
 

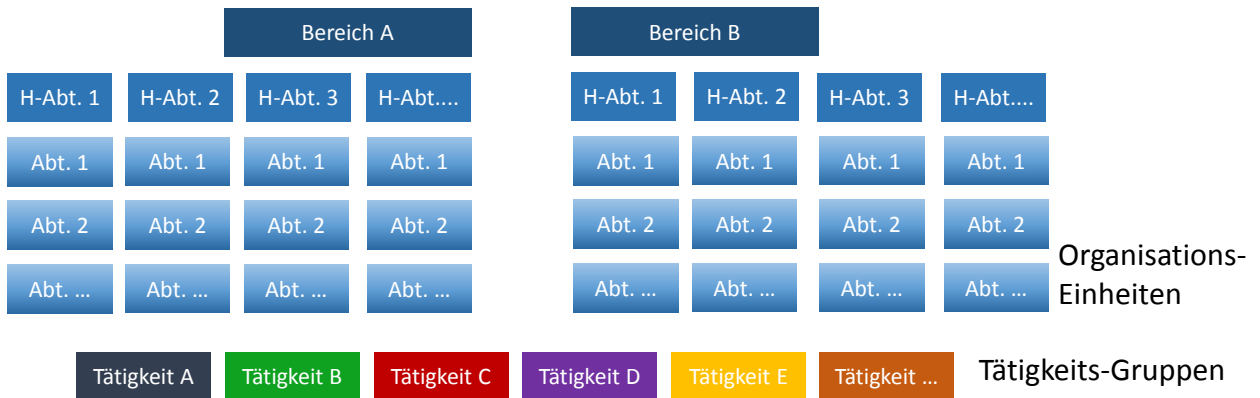
1. Lärm

Details: <https://www.impulstest2.info/der-fragebogen>

[www.humanware.at](http://www.humanware.at)

# IMPULS-Test | 2<sup>®</sup>-Befragung

Wo erhebt der IMPULS-Test | 2<sup>®</sup>?



[www.humanware.at](http://www.humanware.at)



# IMPULS-Test | 2<sup>®</sup>-Auswertungen

Wie sehen die Ergebnisse des IMPULS-Test | 2<sup>®</sup> im Überblick aus?

IMPULS-Test|2<sup>®</sup> Professional

Musterkrankenhaus

Anzahl Befragte	Skala A				Skala B				Skala C				Skala D				Skala E				
	Umgebungsbedingungen	Verbesserungspriorität in %	Expositionen	Ergonomie	Aufgaben und Abläufe	Verbesserungspriorität in %	Vielseitigkeit	Gestaltungsspielraum	Arbeitsanforderungen	Verbesserungspriorität in %	Quantitative Anforderungen	Qualitative Anforderungen	Soziales Umfeld	Verbesserungspriorität in %	Kommunikation	Rückhalt	Perspektiven und Beteiligung	Verbesserungspriorität in %	Perspektiven	Beteiligung	
<b>Gesamt</b> 215	68	79	60	75	56	71	50	69	63	78	68	61	50	74	61	47	67	79	65	71	
<b>Bereich 1</b> 83	62	83	54	69	68	76	70	45	77	69	82	76	67	65	81	70	62	84	87	86	
Abteilung A	8	62	70	55	70	67	56	70	41	78	59	71	65	59	84	85	86	83	81	70	81
Abteilung B	12	62	75	64	63	76	67	65	59	86	73	81	72	77	66	72	75	61	87	90	
Abteilung D	37	62	88	51	71	69	84	76	35	77	66	85	77	61	59	88	63	58	84	91	
Abteilung G	14	76	89	65	83	61	73	66	49	69	77	80	80	76	72	77	70	69	89	85	
<b>Bereich 2</b> 12	63	74	50	74	56	69	37	51	75	51	73	61	48	49	71	56	49	69	72	68	
Abteilung I	9	67	79	56	76	50	66	32	46	71	42	76	57	36	46	70	54	47	65	71	
<b>Bereich 3</b> 115	74	79	66	79	49	69	37	54	63	60	76	65	59	40	70	55	36	55	75	51	
Abteilung K	10	86	87	81	89	50	66	29	59	65	74	86	77	68	29	58	56	21	51	79	
Abteilung L	18	75	78	66	80	52	68	37	57	67	56	69	63	56	38	64	47	38	61	74	
Abteilung M	10	77	74	61	85	44	60	44	58	50	62	84	69	58	24	49	45	19	57	73	
Abteilung N	14	65	71	59	72	43	71	27	61	55	71	81	70	72	36	79	62	27	50	69	
Abteilung P	13	77	68	66	84	40	58	28	47	61	63	69	65	60	29	62	49	24	39	71	
Abteilung Q	8	72	86	70	75	61	91	44	62	73	42	76	49	42	43	88	67	34	65	93	
Abteilung S	32	73	85	69	77	48	73	41	44	66	60	78	66	59	53	75	60	51	63	80	

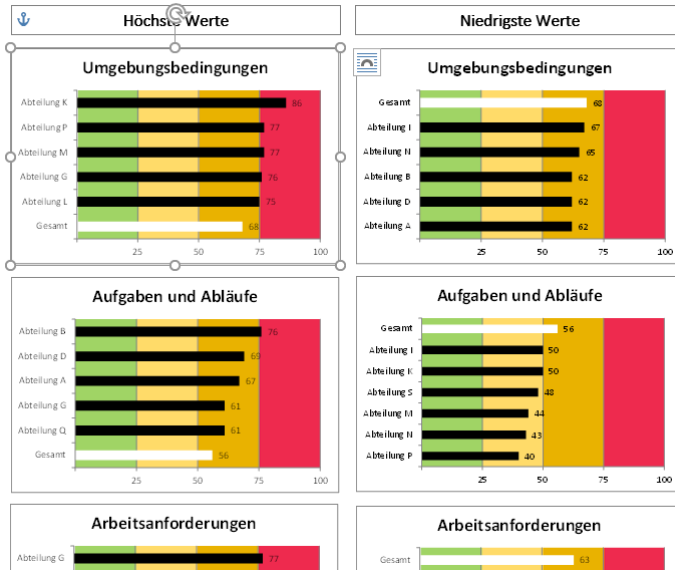
Gruppenvergleichs-Tabelle

Details: <https://www.impulstest2.in/fo/die-auswertungen>



# IMPULS-Test | 2<sup>®</sup>-Auswertungen

Wie sehen die Ergebnisse des IMPULS-Test | 2<sup>®</sup> im Überblick aus?



Belastungs-Rangreihen

Details:  
<https://www.impulstest2.info/die-auswertungen>



# IMPULS-Test | 2<sup>®</sup>-Auswertungen

Wie sehen die Ergebnisse des IMPULS-Test | 2<sup>®</sup> im Überblick aus?

IMPULS-Test 2 <sup>®</sup> Professional		Anzahl:	12	6	10	5	10		
Muster-Krankenhaus	Anzahl Befragte	Komm. pro Befr.	Umg.-bed.	Aufgaben u. Abläufe	Arbeitsanf.	Soziales Umfeld	Persp. und Beteiligung	Subjektive	Fachliche
								Verb.-Priorität	Handlungs-Priorität
Abteilung G	14	8,9	76	61	77	72	89	A	●
Abteilung B	12	4,2	62	76	73	66	87	E	●
Abteilung A	8	4,3	62	67	59	84	81	D	●
Abteilung D	37	4,5	62	69	66	59	84	E	●
Abteilung K	10	3,5	86		74		51	A	●
Abteilung M	10	2,3	77		62		57	C	●
Abteilung P	13	2,7	77		63			E	●
Abteilung S	32	5,8	73		60	53	63	A	●
Abteilung L	18	5,6	75	52	56		61	A	●
Abteilung Q	8	7,4	72	61			65	E	●
Abteilung N	14	5,0	65		71			C	●
Abteilung I	9	1,8	67				65	A	●

Priorisierungstabelle

Details:  
<https://www.impulstest2.info/die-auswertungen>



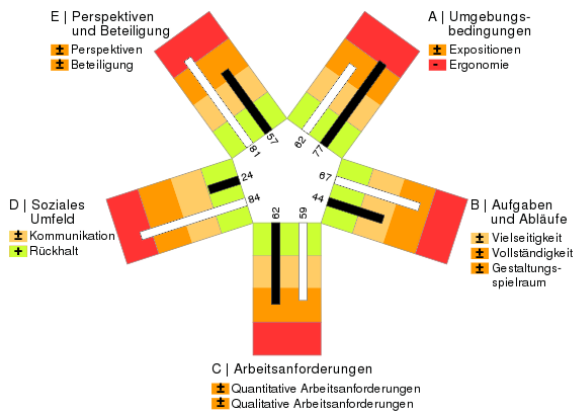


# IMPULS-Test | 2<sup>®</sup>-Auswertungen

**Wie sehen die Ergebnisse des IMPULS-Test | 2<sup>®</sup> im Detail pro Gruppe aus?**

Details:

<https://www.impulstest2.in/fo/die-auswertungen>



[www.humanware.at](http://www.humanware.at)



# IMPULS-Test | 2<sup>®</sup>-Auswertungen

**Wie sehen die Ergebnisse des IMPULS-Test | 2<sup>®</sup> im Detail pro Gruppe aus?**

Details:

<https://www.impulstest2.in/fo/die-auswertungen>

Skala	MA-Priorität %	Kommentare zu den Items (geordnet nach Anzahl der Kommentar/e)
A: Umgebungsbedingungen ± PR 60	75%	Klima (34 Kommentar/e) Körperhaltung (21 Kommentar/e) Licht (11 Kommentar/e) Lärm (10 Kommentar/e) Staub (6 Kommentar/e)
B: Aufgaben und Abläufe ± PR 63	65%	Arbeitszeiteilung beeinflussbar (6 Kommentar/e) Arbeitsschritte bestimmbar (6 Kommentar/e) Selbstständige Planung (4 Kommentar/e) Wissen einsetzbar (4 Kommentar/e) Aufgaben unterschiedlich (3 Kommentar/e) Ergebnisqualität sichtbar (3 Kommentar/e) Arbeitsprodukt vollständig (1 Kommentar/e)
C: Arbeitsanforderungen ± PR 63	75%	Zeitdruck (29 Kommentar/e) Arbeitsmenge (22 Kommentar/e) Arbeit kompliziert (15 Kommentar/e) Konzentration (8 Kommentar/e)
D: Soziales Umfeld ± PR 64	69%	Unterstützung Führungskraft (14 Kommentar/e) Zusammenhalt (11 Kommentar/e) Unterstützung KollegInnen (9 Kommentar/e) Austausch mit KollegInnen (8 Kommentar/e) Rückmeldungen (7 Kommentar/e)
E: Perspektiven und Beteiligung ± PR 64	78%	Information (21 Kommentar/e) Ideen berücksichtigt (21 Kommentar/e)



# IMPULS-Test | 2<sup>®</sup>-Auswertungen

**Wie sehen die Ergebnisse des IMPULS-Test | 2<sup>®</sup> im Detail pro Gruppe aus?**

**Lärm (198 Kommentar/e):** Großraumbüro!!!!!!! // kleinere Büroeinheiten // Druckeraufstellung hinter meinem Rücken (nicht wirklich problematisch) // Kleinere Büros, Belastung durch viele Kollegen in Umgebung // Grossraumbüro - Telefon, Gespräche, "Arbeiten" bedingt ein gewissen Lärmpegel // Gespräche unter den Kollegen in leiser Lautstärke, private Handys lautlos // Lärmbelastung im Großraum durch telefonierende Kollegen // Keine Großraumbüros // Gang direkt daneben, ständig gehen Leute vorbei, WC-Türe genau hinter mir // Die Klimaanlage ist laut und verursacht ein permanenten Geräuschpegel. // aufgrund des Grossraumbüros ist der Lärmpegel durch Telefonate sehr hoch // Verbesserung: weniger Lärm durch Schalldämmung bzw. schallschluckende Möbel/Einrichtung // Durch Grossraumbüro – Änderung Kojengestaltung, brummende Klimageräte an den Fenstern, Tastaturgeklimper aus allen Richtungen // weniger Großraumbüros // ist es uU möglich, private Mobiltelefone zentral zum lautlosen Betrieb zu verordnen? // durch das Forcieren von Telekommunikation kommt es dazu, dass eigentlich immer jemand telefoniert. Manchmal alle 4 im Zimmer gleichzeitig :-// Wir sind 3 Personen im Zimmer, wenn jeder telefoniert oder Videokonferenzen hat, wird es sehr laut. // Technikraum in der Nähe, ständiges Rauschen der Belüftung als Hintergrundgeräusch // ständig zuknallende Türen // Kleine Räume mit schließbaren Türen - kein Großraumbüro! // Lärm und Staub - Großraumbüro Klimaanlage Filter tauschen wäre mehr als notwendig // kein Großraumbüro (Unterhaltungs-, Telefonatlärm) // mehr Schallschutzwände // Großraumbüro!!! // Ursachen: Großraumbüro mit vielen und langen Web- Konferenzen und Telefongesprächen am Arbeitsplatz. Lösung: Trennung von Kommunikations- und Arbeitsbereich // wegen der vielen Videokonferenzen und Telefonate wären schalldämmende Ausstattungen sinnvoll // Kleinere Büros senken den Lärmpegel // Zu viele Leute im Zimmer, dadurch keine Ruhe, Konzentration auf die Arbeit teilweise unmöglich // Keine Grossraum Büros // Großraumbüro ist für konzentriertes Arbeiten manchmal schwierig // Großraumbüro – hoher Geräuschpegel, auch durch die Klimaanlage // Fenster zum Ladehof, daher sehr hohe Lärmbelastung, die oft soweit geht, das Telefonate sehr beeinträchtigt sind. // Sehr hoher Lärmpegel bei Videosessions von Kollegen am Arbeitsplatz // kleinere Büros //

Details:

<https://www.impulstest2.in fo/die-auswertungen>

# Welche Auswertungen bzw. Reports gibt es?



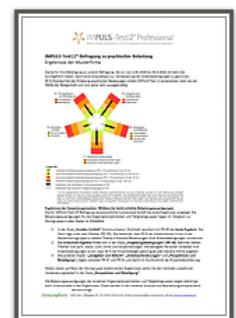
Arbeitspsycholog. Gutachten



Detail-Gruppenergebnis



Ergebnis-Powerpoint



Kurz-Ergebnisblatt für Beschäftigte

## Inhalte der Präsentation

- Die humanware GmbH
- Rechtliche Anforderungen
- **IMPULS-Test|2® Anwendungspraxis:** Befragung, Auswertung, Maßnahmen ableiten
- **IMPULS-Test|2® Zahlen, Fakten, Daten:** Wissenschaftlichkeit, Datenschutz, Referenzen, ...
- **IMPULS-Test|2® Projektentwicklung:** Befragungsvorbereitung und Gesamtprozess

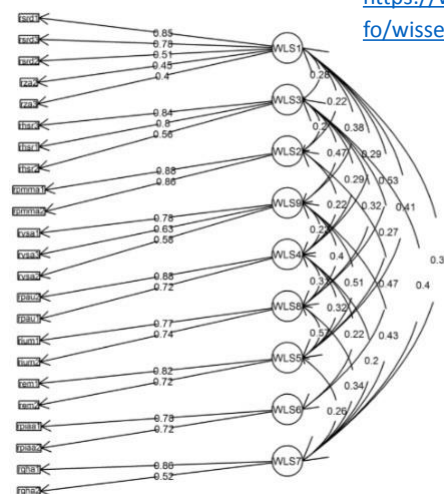
[www.humanware.at](http://www.humanware.at)

humanware

## Testtheoretische Konstruktion

**Alle Items (Fragen), Skalen (Themen) werden mathematisch-statistisch entwickelt und geprüft.**

Zur wissenschaftlichen Entwicklung eines Erhebungsinstruments z.B. Martin Schütte im Fachbuch „Gefährdungsbeurteilung psychischer Belastung“ der Bundesanstalt für Arbeitsschutz und Arbeitsmedizin (2014, S. 154 bis 156 )



Details:

<https://www.impulstest2.info/wissenschaft>

[www.humanware.at](http://www.humanware.at)

humanware

# Wissenschaftl. Kompetenz

## ☒ Wissenschaftliche Erhebung, Auswertung, Diagnose mit IMPULS-Test|2<sup>®</sup> Professional

In **PSYNDEX-Tests** an der Univ. Trier, der größten wissenschaftlichen Testdokumentation im deutschsprachigen Raum enthalten:

<https://www.zpid.de/retrieval/PSYNDEXTests.php?id=9006911>

### Anbieter-Erklärung (BÖP und ZPID):

- Anbieter-Erklärung IMPULS-Test|2<sup>®</sup>: <https://www.impulstest2.info/downloads>
- Leerformular: <https://www.psybel-expert.info/fuer-unternehmer/formular-anbieter-erklaerung>

[www.humanware.at](http://www.humanware.at)

01012010\_08 | © 1996-2016 ZPID

Psychologie  
Information  
ZPID

Vollansicht des PSYNDEX Tests-Dokuments:  
IMPULS-Test|2 Professional (PSYNDEX Tests Review)

PSYNDEX Tests-Dokument: 9006911

IMPULS-Test|2 - IMPULS-Test|2 Professional (PSYNDEX Tests Review)

IMPULS-Test|2 Professional/author

Molnar, M., Schack, T. & Schönemann, L.  
(2012). IMPULS-Test|2 Professional [Online-Test]. Wien: humanware GmbH.

Qualitätskriterium	Ich/wir bestätige/n, dass ...	☐	
1. Messgegenstand psychische Belastung	a. das Verfahren erbeitsbedingte psychische Belastung laut Definition der DIN ISO 10075-1 misst (d.h. Belastungsmerkmale der Arbeitsbedingungen, daher keine Fragen zu Befinden, Gesundheit, Lebensstil, Motivation, etc.);	☐	
	b. das Verfahren Aussagen über die erforderlichen Belastungsfaktoren zulässt (Arbeitsaufgabe, Arbeitsorganisation, soziale Beziehungen, Arbeitsumgebung);	☐	
	2. Gültigkeit des Verfahrens durch statistische Tests erwiesen ist (d.h., das Verfahren misst tatsächlich psychische Belastung und keine anderen Themen);		☐
	3. die einzelnen Skalen (Belastungsfaktoren) anhand statistischer Methoden zusammengefasst wurden (z.B. durch Faktorenanalyse);		☐
3. Gültigkeit Messgenauigkeit (Reliabilität)	a. die Demängigkeit der Messung geringe Aussagen zulässt;	☐	
	b. der ermittelte Reliabilitätswert aller eingesetzten Skalen ist > .70;	☐	
4. Gültigkeit Objektivität	a. das Verfahren standardisiert ist, also die Vorgabe, Auswertung und Interpretation des Verfahrens unabhängig von der durchführenden Person immer in gleicher Weise erfolgt (z.B. Fragen / Statements können nicht verändert, dass gefügt, gestrichen werden);	☐	
	b. die Objektivität durch schriftliche Unterlagen zum Verfahren (Instruktionstext, Manual, etc.) abgesichert wird;	☐	

Anbieter-Erklärung zur Qualität eines angebotenen / einzusetzenden Verfahrens zur Gefährdungsbeurteilung psychischer Belastung

Als Auftragnehmer für die Ermittlung und Beurteilung psychischer Belastung möchten wir uns absichern, dass das von Ihnen angebotene Verfahren objektiv, reliabel und valide Ergebnisse und damit auch Rückmeldung gewährleistet. Bitte kreuzen Sie Zutreffendes an, füllen Sie das nachfolgende Formular aus und fügen Sie es Ihrem Angebot samt etwaiger Belegunterlagen bei:

# Wissenschaftl. Kompetenz

Wissenschaftlich qualitätsgesichert (BAuA: **PC, Smartphone, Tablet Toolbox, Handbuch psych. Gefährdungsbeurt.**)

Kurzer Fragebogen liefert viel Information

**10 Min. Befragung bringt hohen Rücklauf**

Flexible Anpassung an alle Organisationen

Zeitreihenvergleiche für Wiederholungsmessungen

Internes und externes Benchmarking

**Attraktives Kosten-Nutzen-Verhältnis**

Klare grafische und textliche Ergebnisdarstellung

Rasche Auswertungen nach Kundenwünschen

Kommentarfunktion hilft bei Maßnahmenentwicklung

[www.humanware.at](http://www.humanware.at)

humanware

# Datenschutz- und IT-Kompetenz

## ☒ Unterlagen zu Datenschutz und Datensicherheit sowie IT-Abwicklung



Alle Daten liegen auf den 15.000 Servern der Deutschen Firma Mittwald, die über ein **hochprofessionelles Servermanagement** samt Security-Garantien verfügen.

[www.humanware.at](http://www.humanware.at)

**humanware**

# Datenschutz- und IT-Kompetenz

## ☒ Projektabwicklung und Befragungsdurchführung gemäß EU-weiter Datenschutzgrundverordnung (DSGVO)



Wir unterstützen Sie bei datenschutzrechtlichen Belangen in der Projektabwicklung und haben bei Bedarf alle notwendigen Unterlagen vorliegen.

Details: <https://www.impulstest2.info/datenschutz>

**Wir sind fit für die Datenschutzgrundverordnung, die mit 25. Mai 2018 in Kraft tritt!**

[www.humanware.at](http://www.humanware.at)

**humanware**

# Datenschutz- und IT-Kompetenz

**Externer Sicherheitscheck 2014**

**Technische Datensicherheitsunterlage**

IT-Checkliste für interne EDV      **Rechtssicherheit**

Datenschutzerklärung humanware – IT-Firma - Rechtsanwalt

Gruppenauswertungen erst ab 7 TN      **Anonymität**

Professionelle deutsches Servermanagement

Datenverkehr mit SSL-Verschlüsselung

Geheimhaltungsvereinbarungen

[www.humanware.at](http://www.humanware.at)

**humanware**

## Auszüge Referenzen IMPULS-Test|2®

**pwc**

**Bank Austria**  
Member of **UniCredit**

**Baxter**

**Deutsche Shell  
Holding GmbH**

Österreichische  
Nationalbibliothek

**VAC**  
VACUUMSCHMELZE

**RHEINMETALL MAN**  
MILITARY VEHICLES

**HDI**

**BRENTAG**

**FIAT**

**ERSTE**  
Group

**Behörde für Inneres  
und Sport**

**REWE**


[www.humanware.at](http://www.humanware.at)

<https://www.impulstest2.info/referenzen>

**humanware** ★



## Inhalte der Präsentation

- Die humanware GmbH
- Rechtliche Anforderungen
- **IMPULS-Test|2® Anwendungspraxis:** Befragung, Auswertung, Maßnahmen ableiten
- **IMPULS-Test|2® Zahlen, Fakten, Daten:** Wissenschaftlichkeit, Datenschutz, Referenzen, ...
- **IMPULS-Test|2® Projektentwicklung:** Befragungsvorbereitung und Gesamtprozess 

[www.humanware.at](http://www.humanware.at)

**humanware**

## Projektentwicklung: Befragung

### 1. Klärung der Kundenanforderungen zur Angebotserstellung

- Anzahl der zu befragenden Personen
- Definition der Erhebungsgruppen (z.B. Standorte, Abteilungen), um sinnvolle „Belastungsprofile“ von Organisationseinheiten und Tätigkeitsgruppen (z.B. Führungskräfte, AußendienstmitarbeiterInnen, Bürotätigkeit) zu erhalten
- Befragungszugang (offener / individueller Link / Zugangscodes)
- Verfügbare Sprachen (frei wählbar während der Befragung)
- Befragungszeitraum
- Datenspeicherung für Folgebefragungen
- Optionen zu Auswertungen und Ergebnispräsentationen

Auf dieser Basis erstellen wir ein individuelles und angepasstes Angebot für Sie.

[www.humanware.at](http://www.humanware.at)

**humanware**

# Projektentwicklung: Befragung

## 2. Startvoraussetzungen schaffen

- Auftrag erteilen
- Kundenlizenzvertrag bestätigen
- Datensicherheit, Datenschutz und Geheimhaltung klären
- IT-Checkliste an betriebliche EDV übergeben
- Online-Befragungszugang abnehmen

## 3. Testeinrichtung und Freigabe

- Einladungsmails zur Befragung gestalten
- Befragung einrichten
- Befragung kundenseitig überprüfen und freigeben

Details:

<https://www.impulstest2.info/vor-der-befragung>

[www.humanware.at](http://www.humanware.at)



# Maßnahmenableitung aus Ergebnissen

1	2	3	4
Befragung	Ergebnisübersicht	Detail-Gruppenergebnisse	Maßnahmen
			Detailanalysen z.B. in Form von <ul style="list-style-type: none"> <li>• Begehungen</li> <li>• Messungen</li> <li>• Einzel-Interviews</li> <li>• Gruppen-Workshops</li> <li>• Prozess- und Ablaufanalysen</li> </ul>

[www.humanware.at](http://www.humanware.at)

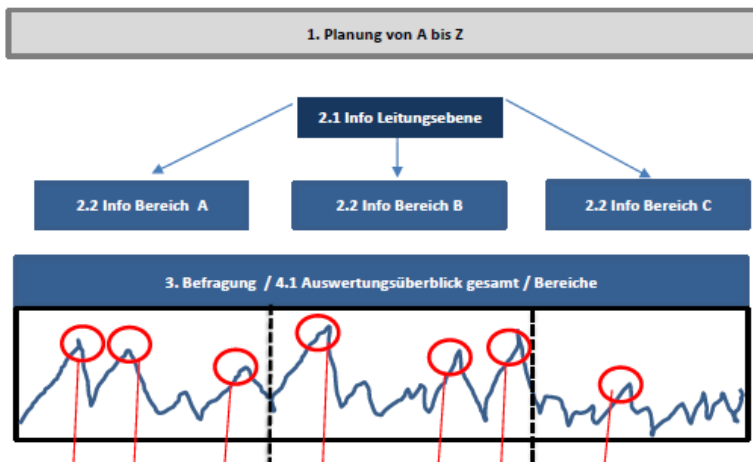




# Projektentwicklung: Gesamtprozess

## IMPULS-Test|2<sup>®</sup>-Prozess

1. Planung
2. Information
3. Befragung
4. Auswertungen



# Projektentwicklung: Gesamtprozess



5. Maßnahmenentwicklung, lokale und zentrale Beschlüsse
6. Umsetzung, lokale und zentrale Bilanz



## Wir verbinden 25 Jahre Arbeitspsychologie mit unternehmerischem Denken!

### **Bitte fragen Sie uns, wenn Sie ...**

- neben Fachkunde auch ein qualitätsvolles Projekt- und Prozess-Management in Ihrem Unternehmen voraussetzen,
- Mehrwert für Ihr Unternehmen erzeugen wollen (z.B. Qualitätsverbesserungen, Verlustvermeidung, Arbeitgeber-Attraktivität)
- Anschlussfähigkeit an verschiedene Zielgruppen (Geschäftsführung, Führungskräfte, Stabsfunktionen, Betriebsräte, Mitarbeitende) erwarten,
- umfassende Erfahrung aus vielen Unternehmen und Organisationen nutzen möchten;

[www.humanware.at](http://www.humanware.at)

**humanware**